



LYCÉE TECHNOLOGIQUE SAINT ANDRÉ  
8 rue Bruat, 68000 COLMAR  
03 89 86 29 08 – [www.st-andre.com](http://www.st-andre.com)

# FORMATIONS AU LYCÉE GÉNÉRAL ET TECHNOLOGIQUE SAINT ANDRÉ

LYCÉE GÉNÉRAL SAINT ANDRÉ  
19 rue Rapp, 68000 COLMAR  
03 89 21 75 21 – [www.st-andre.com](http://www.st-andre.com)



# LA SECONDE

## La classe de 2<sup>de</sup> générale et technologique comprend :

- ▲ Des enseignements communs (27h30 / semaine) avec désormais des sciences économiques et sociales et un enseignement de sciences numériques et technologie (1h30 / semaine).
- ▲ Des enseignements optionnels technologiques proposés uniquement en 2<sup>de</sup> à raison d'1h30 par semaine.

- ▲ Des enseignements optionnels proposés pendant les trois années du lycée à raison de 3h par semaine.

Les dispositifs de sections européennes en Anglais et en Allemand sont maintenus en l'état à Saint André. Cela implique 2h / semaine: 1h de langue supplémentaire et un cours de DNL (discipline non linguistique).

## Les enseignements communs :

Matière	Heures
Français	4h
Histoire-géographie	3h
Langues vivantes étrangères LVA et LVB	5h30
Mathématiques	4h
Physique-chimie	3h
Sciences de la vie et de la Terre	1h30
Éducation physique et sportive	2h
Éducation morale et civique	1h / 2 semaines
Sciences économiques et sociales	1h30
Sciences numériques et technologie	1h30
Enseignement religieux	1h

## L'accompagnement personnalisé :

Chaque élève dispose de 2 heures d'accompagnement personnalisé dans son emploi du temps: 1h en français et 1h en mathématiques. À Saint André, l'accompagnement personnalisé est destiné à répondre aux besoins des élèves à travers :

- ▲ Du travail de soutien ou d'approfondissement
- ▲ Une aide à la méthodologie pour s'emparer des exigences du lycée
- ▲ Une aide à la préparation de l'épreuve anticipée de français

## Les enseignements optionnels :

### Les enseignements proposés sur les 3 années du lycée (3h par semaine):

- ▲ Langue et culture de l'Antiquité: grec
- ▲ Langue et culture de l'Antiquité: latin
- ▲ LVC étrangère: espagnol ou chinois
- ▲ LVC régionale: langue régionale d'Alsace
- ▲ Arts plastiques

### Les enseignements optionnels technologiques en seconde uniquement (1h30 par semaine):

- ▲ Management et gestion
- ▲ Santé et social
- ▲ Biotechnologies
- ▲ Sciences et laboratoire
- ▲ Sciences de l'ingénieur

## Seconde passerelle

La seconde passerelle est proposée aux élèves qui sortent de 3<sup>e</sup> et qui se destinent à des poursuites d'études en voie technologique dans les filières STMG ou ST2S.

La formation propose des enseignements communs identiques à une classe de seconde générale mais avec une pédagogie et un contenu de programme adaptés à ces filières.

## Objectifs

### Évaluer les compétences :

- ▲ Un test numérique de positionnement (national) pour permettre à l'élève de connaître ses acquis et ses besoins en français et mathématiques
- ▲ Contrôles continus

### Comblir certaines lacunes :

- ▲ Un accompagnement personnalisé en expression écrite et orale

### Accompagner à l'orientation :

- ▲ Un accompagnement dédié à l'orientation pour aider l'élève à choisir sa formation et son projet professionnel.
- ▲ Acquérir des méthodes

### Proposer des enseignements optionnels ciblés :

- ▲ Santé et social ou management et gestion



# BACCALAURÉAT GÉNÉRAL

## Les enseignements communs (première & terminale) :

Matière	Heures 1 <sup>re</sup>	Heures T <sup>ale</sup>
Français	4h	-
Philosophie	-	4h
Histoire-géographie	3h	3h
Enseignement moral et civique	1 h/2 semaines	1 h/2 semaines
Langues vivantes étrangères LVA et LVB (anglais, allemand ou espagnol)	4h30	4h
Enseignement scientifique	2h	2h
Éducation physique et sportive	2h	2h

## Enseignements de spécialité

En première: choix de trois spécialités (4 h chacune)

En terminale: choix de deux spécialités (6 h chacune)

## Enseignements optionnels (3 h)

En première et terminale: LVC (espagnol, chinois, langue régionale d'Alsace), latin, grec, arts plastiques

En terminale uniquement: mathématiques complémentaires, mathématiques expertes, droit et grands enjeux du monde contemporain

## Focus sur les spécialités

### Arts plastiques

Détails	Profil attendu	Thèmes
Association de l'exercice d'une pratique plastique et de la construction d'une culture artistique diverse.	Curiosité, motivation et créativité.	<ul style="list-style-type: none"> <li>▲ La représentation, ses langages, moyens plastiques et enjeux artistiques</li> <li>▲ La figuration et l'image, la non-figuration</li> <li>▲ La matière, les matériaux et la matérialité de l'œuvre</li> </ul>

### Histoire-géographie, géopolitique et sciences politiques

Détails	Profil attendu	Thèmes
Acquisition des clefs de compréhension du monde contemporain par l'étude de différents enjeux politiques, culturels, sociaux et économiques majeurs	Ouverture sur le monde, capacité à se documenter et à réfléchir à l'information, capacité à s'exprimer de façon construite et argumentée à l'oral comme à l'écrit.	<ul style="list-style-type: none"> <li>▲ Comprendre la démocratie</li> <li>▲ Analyser les dynamiques des puissances internationales</li> <li>▲ Étudier les frontières</li> <li>▲ S'informer sur les sources et modes de communication</li> <li>▲ Analyser les relations entre États et religions.</li> </ul>

### Humanités, littérature et philosophie

Détails	Profil attendu	Thèmes
Étude de la littérature et de la philosophie de toutes les époques par la lecture et la découverte de nombreux textes afin d'affiner la pensée et de développer la culture de l'élève.	Curiosité, intérêt pour la culture, goût pour le débat d'idées, capacités rédactionnelles, capacités de raisonnement et esprit critique.	<ul style="list-style-type: none"> <li>▲ Les pouvoirs de la parole (art, autorité, séductions)</li> <li>▲ Les représentations du monde (pluralité des cultures, décrire et imaginer, l'homme et l'animal).</li> </ul>

### Langues, littérature et culture étrangères (anglais)

Détails	Profil attendu	Thèmes
Consolidation de la maîtrise d'une langue vivante et acquisition d'une culture approfondie de la langue étudiée.	Bases solides en anglais, goût de la lecture, qualité d'analyse et de synthèse, curiosité.	<ul style="list-style-type: none"> <li>▲ Imagination créatrice et visionnaire</li> <li>▲ Imaginaires effrayants</li> <li>▲ Utopies et dystopies</li> <li>▲ L'amour et l'amitié</li> <li>▲ Confrontation à la différence</li> <li>▲ Relation entre l'individu et le groupe</li> </ul>



## Mathématiques

Détails	Profil attendu	Thèmes
Consolidation de la maîtrise du calcul algébrique et de l'abstraction.	Logique, rigueur, capacité à raisonner, calculer et résoudre, goût pour les démarches scientifiques.	<ul style="list-style-type: none"> <li>▲ Suites</li> <li>▲ Étude de fonctions (polynômes, trigonométriques, exponentielles)</li> <li>▲ Calcul vectoriel et produit scalaire</li> <li>▲ Probabilités et statistiques</li> <li>▲ Algorithmique et programmation</li> </ul>

## Physique-chimie

Détails	Profil attendu	Thèmes
Acquisition de savoirs scientifiques et savoir-faire expérimentaux. Enseignement de la démarche de modélisation et de la formulation mathématique des lois physiques.	Goût pour les manipulations expérimentales, curiosité scientifique, aptitude pour l'observation et l'interprétation de phénomènes scientifiques, capacité de raisonnement et d'esprit critique.	<ul style="list-style-type: none"> <li>▲ Constitution et transformations de la matière</li> <li>▲ Mouvements et interactions</li> <li>▲ L'énergie: conversions et transferts</li> <li>▲ Ondes et signaux.</li> </ul>

## Sciences de l'ingénieur

Détails	Profil attendu	Thèmes
Découverte des notions scientifiques et technologiques de la mécanique, de l'électricité, de l'informatique et du numérique.	Curiosité scientifique, esprit d'initiative, bonnes bases en informatique, appétence pour la programmation.	<ul style="list-style-type: none"> <li>▲ Les territoires et les produits intelligents, la mobilité des personnes et des biens</li> <li>▲ L'homme assisté, réparé, augmenté</li> <li>▲ Le design responsable et le prototypage de produits innovants</li> </ul>

## Sciences économiques et sociales

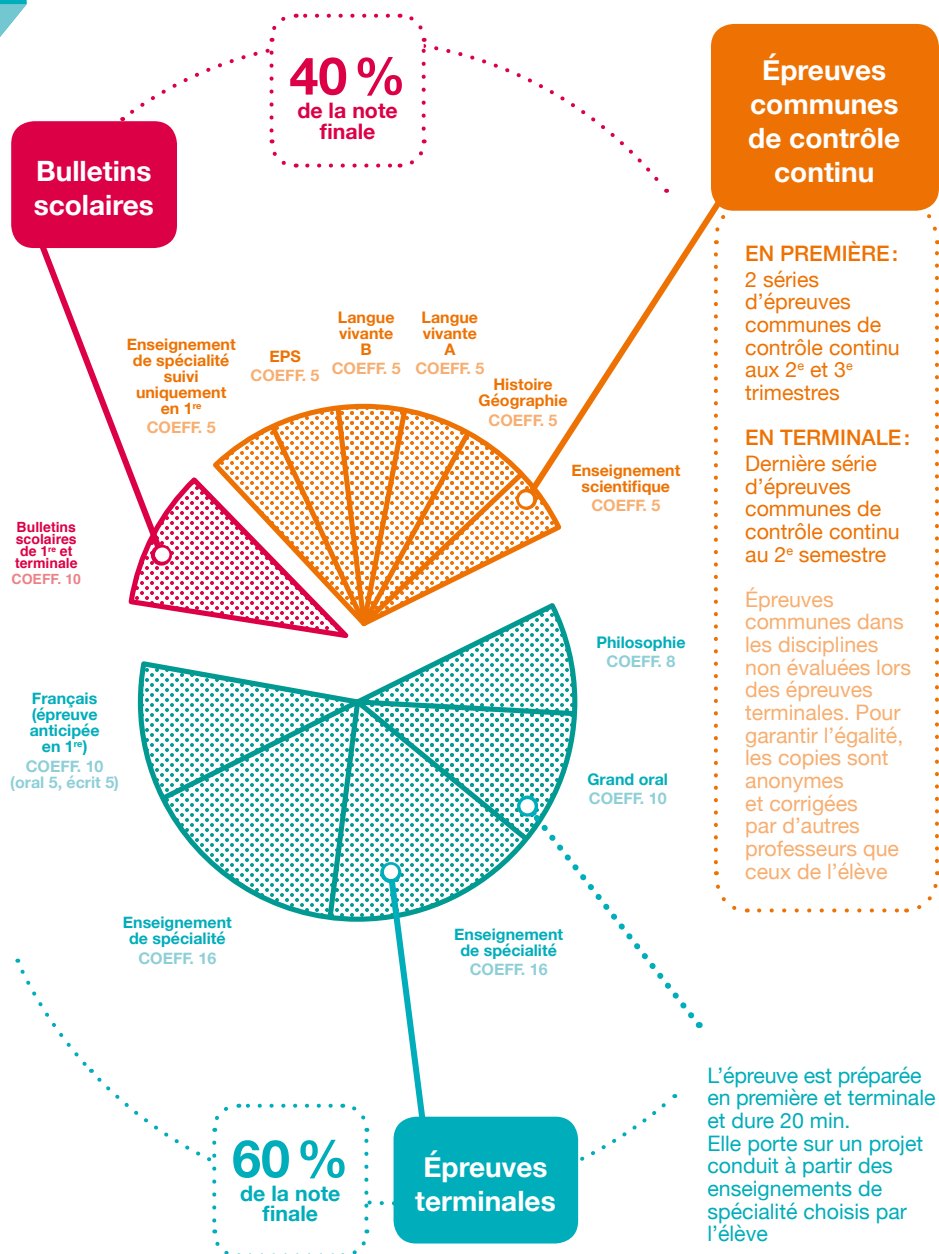
Détails	Profil attendu	Thèmes
Étude des grands enjeux économiques, sociaux et politiques des sociétés contemporaines	Goût pour l'actualité, aptitude à entreprendre une démarche scientifique, capacités d'analyse et de raisonnement, capacités rédactionnelles, appétence pour les mathématiques.	<ul style="list-style-type: none"> <li>▲ Fonctionnement des marchés</li> <li>▲ Rôle de l'État / Politiques économiques</li> <li>▲ Répartition des richesses</li> <li>▲ L'entreprise</li> <li>▲ Sociologie électorale</li> </ul>

## Sciences de la vie et de la Terre

Détails	Profil attendu	Thèmes
Développement de l'observation, de l'expérimentation, de la modélisation et de l'analyse.	Maîtrise d'un raisonnement scientifique, objectivité et rigueur, goût pour les manipulations, autonomie, qualités rédactionnelles.	<ul style="list-style-type: none"> <li>▲ La Terre, la vie et l'évolution du vivant</li> <li>▲ Enjeux contemporains de la planète</li> <li>▲ Le corps humain et la santé</li> </ul>



## Les épreuves du nouveau BACCALAURÉAT GÉNÉRAL



# BACCALAURÉAT TECHNOLOGIQUE

## Bac STMG (Sciences et Technologies du Management et de la Gestion)

### Profil attendu :

Intérêt pour l'entreprise et ses actualités, comprendre le fonctionnement des organisations, intérêt pour les questions juridiques, capacité à structurer sa pensée à l'écrit et à l'oral.

Enseignements communs	Heures 1 <sup>re</sup>	Heures T <sup>ale</sup>
Français	3h	-
Philosophie	-	2h
Histoire-géographie	1h30	1h30
Enseignement moral et civique	1h/2 semaines	1h/2 semaines
LVA et LVB (anglais, allemand ou espagnol) + enseignement technologique (anglais)	4h	4h
Mathématiques	3h	3h
Éducation physique et sportive	2h	2h
Enseignements de spécialité	Heures 1 <sup>re</sup>	Heures T <sup>ale</sup>
Sciences de gestion et numérique	7h	-
Management	4h	-
Droit et économie	4h	6h
Management, sciences de gestion et numérique	-	10h
Au choix :		
▲ Gestion et finance		
▲ Mercatique		
▲ Ressources humaines et communication		
Enseignement optionnel	Heures 1 <sup>re</sup>	Heures T <sup>ale</sup>
Arts plastiques	3h	3h



## Bac STS (Sciences et Technologies de la Santé et du Social)

### Profil attendu :

Intérêt pour les relations humaines et le travail sanitaire et social. Sens de l'écoute, goût pour le travail en équipe, compétences à communiquer à l'écrit et à l'oral, capacité à mettre en œuvre une démarche, aptitude à développer un raisonnement scientifique.

### Thématiques des spécialités :

Sciences de gestion et numérique : ▲ De l'individu à l'acteur

- ▲ Numérique et intelligence collective
- ▲ Création de valeur et performance
- ▲ Temps et risque

Management : ▲ À la rencontre du management des organisations

- ▲ Le management stratégique, du diagnostic à la fixation des objectifs
- ▲ Les choix stratégiques des organisations

Droit et économie : ▲ Comment le droit permet-il de régler un litige ?

- ▲ Qui peut faire valoir ses droits ?
- ▲ Comment la richesse se crée-t-elle ?
- ▲ Quels sont les modes de financement de l'activité économique ?

Enseignements communs	Heures 1 <sup>re</sup>	Heures T <sup>ale</sup>
Français	3h	-
Philosophie	-	2h
Histoire-géographie	1 h30	1 h30
Enseignement moral et civique	1 h/2 semaines	1 h/2 semaines
LVA et LVB (anglais, allemand ou espagnol) + enseignement technologique (anglais)	4h	4h
Mathématiques	3h	3h
Éducation physique et sportive	2h	2h
Enseignements de spécialité	Heures 1 <sup>re</sup>	Heures T <sup>ale</sup>
Physique-chimie pour la santé	3h	-
Biologie et physiopathologie humaines	5h	-
Chimie, biologie et physiopathologie humaines	-	8h
Sciences et techniques sanitaires et sociales	7h	8h
Enseignement optionnel	Heures 1 <sup>re</sup>	Heures T <sup>ale</sup>
Arts plastiques	3h	3h





### Thématiques des spécialités:

#### Physique-chimie pour la santé:

- ▲ Sécurité chimique et électrique de l'habitat
- ▲ Ondes sonores (audition)
- ▲ Analyse des besoins énergétiques (alimentation)
- ▲ Rôle des biomolécules

#### Biologie et physiopathologie humaines:

- ▲ Motricité de l'organisme
- ▲ Fonctions de nutrition
- ▲ Fonctionnement intégré et homéostasie

#### Chimie, biologie et physiopathologie humaines:

- ▲ Transmission de la vie et hérédité
- ▲ Défense de l'organisme

#### Sciences et techniques sanitaires et sociales

- ▲ Santé, bien-être et cohésion sociale
- ▲ Protection sociale
- ▲ Modes d'intervention en santé et action sociale
- ▲ Politiques, dispositifs de santé publique et d'action sociale



## Bac STL (Sciences et Technologies de Laboratoire)

### Profil attendu:

Autonomie, organisation, esprit d'initiative, capacité à travailler en groupe, aisance dans les TP, capacité à adapter une démarche de projet pour répondre à une problématique, esprit de synthèse, aptitude à raisonner de manière scientifique.

Enseignements communs	Heures 1 <sup>re</sup>	Heures T <sup>ale</sup>
Français	3h	-
Philosophie	-	2h
Histoire-géographie	1 h30	1 h30
Enseignement moral et civique	1 h/2 semaines	1 h/2 semaines
LVA et LVB (anglais, allemand ou espagnol) + enseignement technologique (anglais)	4h	4h
Mathématiques	3h	3h
Éducation physique et sportive	2h	2h
Enseignements de spécialité	Heures 1 <sup>re</sup>	Heures T <sup>ale</sup>
Physique-chimie et mathématiques	5h	5h
Biochimie-biologie	4h	-
Biotechnologies	9h	13h
Enseignement optionnel	Heures 1 <sup>re</sup>	Heures T <sup>ale</sup>
Arts plastiques	3h	3h



## Thématiques des spécialités:

Physique-chimie et mathématiques:

- ▲ Constitution de la matière
- ▲ Transformation chimique de la matière
- ▲ Mouvements et interactions
- ▲ Ondes et signaux
- ▲ Géométrie dans un plan et analyse

Biochimie-biologie:

- ▲ Mécanismes moléculaires et physiologiques de la nutrition

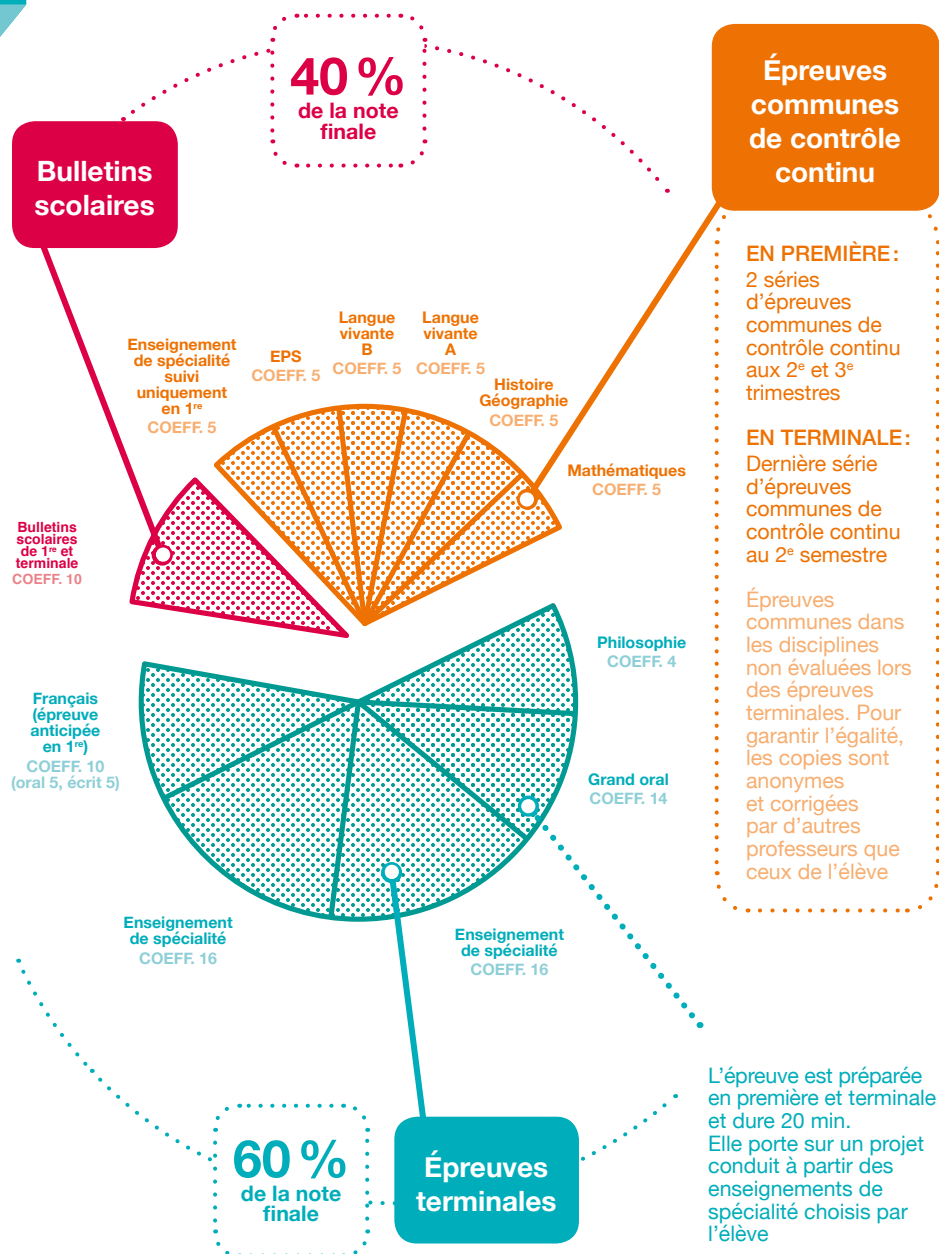
- ▲ Mécanismes physiologiques et moléculaires de la reproduction et de la transmission des caractères héréditaires

Biotechnologies:

- ▲ Observer la diversité du vivant à l'échelle microscopique
- ▲ Cultiver les micro-organismes
- ▲ Préparer des solutions utilisables au laboratoire
- ▲ Déterminer la concentration d'une biomolécule dans un produit biologique



## Les épreuves du nouveau BACCALAURÉAT TECHNOLOGIQUE







LYCÉE TECHNOLOGIQUE SAINT ANDRÉ  
8 rue Bruat, 68000 COLMAR  
03 89 86 29 08 – [www.st-andre.com](http://www.st-andre.com)

# FORMATIONS AU LYCÉE GÉNÉRAL ET TECHNOLOGIQUE SAINT ANDRÉ

LYCÉE GÉNÉRAL SAINT ANDRÉ  
19 rue Rapp, 68000 COLMAR  
03 89 21 75 21 – [www.st-andre.com](http://www.st-andre.com)

